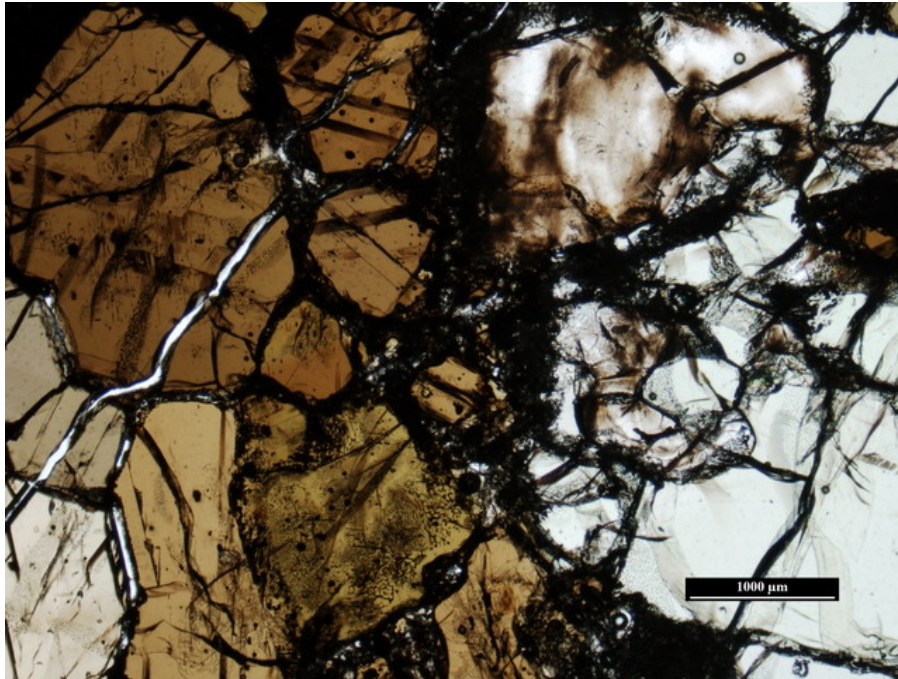


Metaszomatózis nyomai a Kelet-Erdélyi medence alatt - amfibolok a felső köpeny eredetű xenolitokban



Szabó Ábel

Babeş-Bolyai Tudomány Egyetem, Biológia-Geológia kar,
Geológia szak, II. évfolyam

Témavezető: **Tóth Attila, doktorandusz,**
ELTE-TTK, Közettani és Geokémiai Tanszék, Litoszféra Fluidum Kutató Laboratórium

Kolozsvár, 2008 május